

RUNDA LYKTOR

I lyktorna bränns oljeljus som placeras in i lyktan genom en baklucka med gångjärn. Till lyktramen kan väljas antingen sandblästrat glas, mönstrat glas med bronsdekoration eller konstglas. Alla lyktor fås också med öppning framtill. De runda lyktorna har en diameter på 21 cm.

GLASALTERNATIV



NYANSER PÅ LYKTRAMARNA I RUNDA LYKTOR, VALVLYKTOR OCH GOTISKA LYKTOR



REKTANGULÄRA LYKTOR

I lyktan ryms ett oljeljus med fem dygns brinntid. Ljuset placeras in i lyktan genom bakluckan. Alla lyktor fås också med öppning framtill. Som lyktglas används fasettslipat klart glas och till ramen kan man om man så önskar välja en bronsdekoration. Lyktramens storlek är 21 x 14 cm.



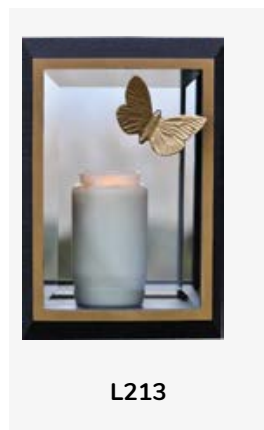
L210



L211



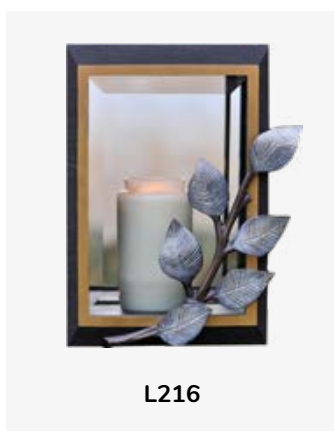
L212



L213



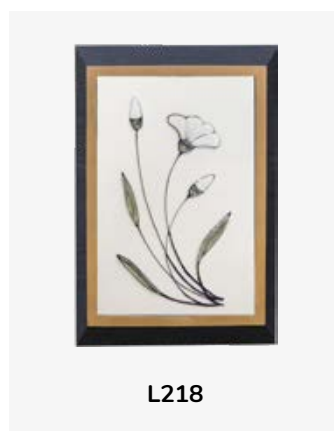
L215



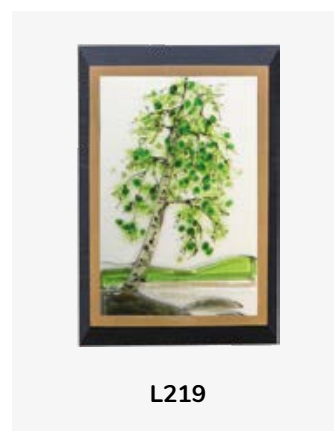
L216



L217



L218



L219

RAMNYANSER PÅ REKTANGULÄRA LYKTOR



Klar



Konstpatina



Mörk patina
Kan fås i matt eller blankt utförande



Krom



Grå

REKTANGULÄR LYKTA/STOR H. 25 X B. 14 CM



L225 konstglas (modell 178)
Kan även fås med andra ramnyanser.

VALVLYKTOR OCH GOTISKA LYKTOR

I lyktan bränns oljeljus som placeras in i lyktan genom en baklucka med gångjärn. Till lyktramen kan väljas antingen sandblästrat glas, glas med bronsdekoration eller konstglas. Lyktorna finns i tre olika storlekar, även med öppning framtill.

GLASALTERNATIV



STORLEKAR Valvlykta: Stor valvlykta 41,5 cm x 19,5 cm | Liten valvlykta 32 cm x 14 cm | Minivalvlykta 24 cm x 12 cm
 Gotisk lykta: Stor gotisk lykta 38 cm x 18 cm | Liten gotisk lykta 33 cm x 14 cm | Minilykta, gotisk 25 cm x 12 cm

SEPARATA VASER OCH LYKTOR

Vaser och lyktor fästs vid basen antingen på sockeln eller på en särskild stolpe. De som även kan fås med sidofastsättning är utmärkta med stjärna*.

